

A digestione

Nivellu : Ciculu 3

Ogettivi :

- Cunnosce e funzione di l'essari vivi : l'apparechju digestivu
- Leghje un documentu scientificu.

Materiale :

- Schema di l'apparechju digestivu.

Sbucinera :

1°tappa : U maestru dumanda à i zitelli di fà un disegnu di l'apparechju digestivu.

Si pò dà à i zitelli una fiscia cù u schema di u corpuumanu e dumandà di fà u disegnu nant' à sta fiscia. Dopu, si mettenu e pruduzione di i zitelli à u tavulone e si fideghja qualesse sò e cunniscenze di i zitelli per ciò chì tocca à u lessicu è soprattutto per ciò chì tocca à e so ripresentazione mentale di a funzione digestiva.

2° tappa : Tutte e pruposte sò o ùn sò valitate per sbuccà nant' à una sintesi à bocca. A maestra face vede un schema messu in affissu à u tavulone. Nant' à stu schema sò purtate e parolle di u lessicu specificu di l'apparechju digestivu.

Ripiglia e sfarente tappe di a digestione :

- In bocca, l'alimenti sò mastucati è intinti da a saliva : hè u principiu di a digestione.
- L'alimenti passanu dopu inde u stomacu pè via di u ghjargastrolu.
- Inde u stomacu, l'alimenti sò imbulighjati è turnati in una pappina acida da u suchju gastricu pruduttu da e ghjandule di u stomacu.
- Ind'è e stentine, si compie a digestione per via di trè suchji digestivi : u fele chì vene da u fegatu, u suchju pancreaticu esciutu da u pancrea è u suchju di u stintinu.
- Tandù, a nutritura hè un liquidu bianchicciu chì cuntene l'alimenti digeriti chì francanu e late di u stintinu è passanu inde u sangue.
- Tuttu ciò chì ferma passa pè u stintinu maiò è esce da l'anu.

A maestra face ripete da dui o trè zitelli u cuntenutu quì sopra po li dà una fiscia individuale da incullà nant' à i so quaterni.

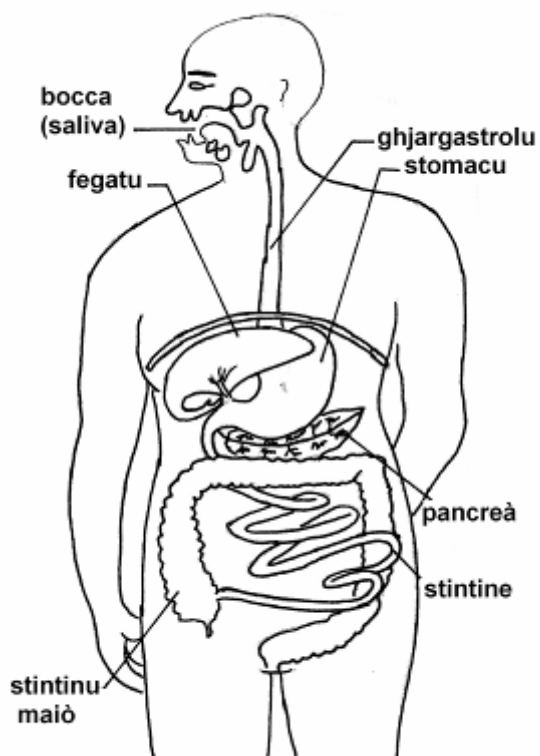
Esercizii individuale : da vede a fiscia di u scularu.

Scuperta di u mondu

Fiscia di u scularu CICULU 3

L'OMU SI NUTRISCE

APPARECHJU DIGESTIVU



LESSICU

Bouche :	bocca
Salive :	saliva
Œsophage :	ghjargastrolu
Foie :	fegatu
Bile :	fele
Estomac :	stomagu
Pancréas :	pancreà
Suc gastrique :	suchju gastricu
Suc intestinal :	suchju stintinale
Gros intestin :	stintinu maiò
Intestin grêle :	stentine
Anus :	anu
Vésicule :	viscicule
Glande :	ghjandula
Obésité :	pangrassume

TENE À MENTE

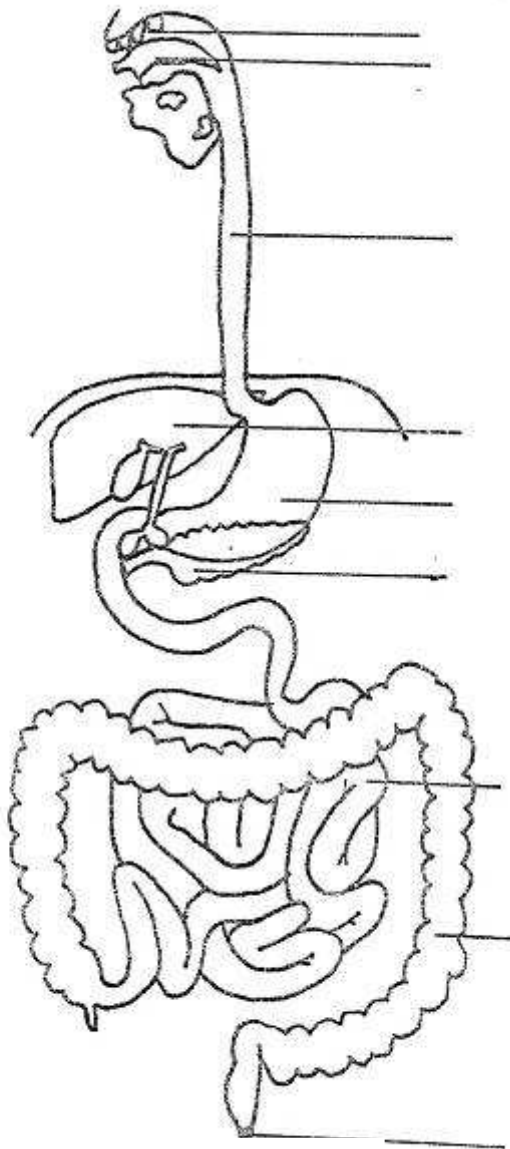
L'appareghju digestivu hè cumpostu di :

- u tubu digestivu cù a bocca, u ghjargastrolu, u stomacu, e stentine è u stintinu maiò chì si compie cù l'anù.
- E ghjandule digestive : u fegatu, u pancreà, e ghjandule di a saliva, quelle di u stomacu è quelle di e stentine.

A digestione hè a trasformazione di l'alimenti in nutrimenti chì passanu ind'è u sangue.

Scuperta di u mondu
Fiscia di u scularu CICULU 3

Cumpleta u schema cù e parolle : anu, stomacu, denti, bocca, ghjargastrolu, stentine, pancreà, fegatu, stentine maiò.



Vera o falzu :

- Si pò ingolle senza mastucà.
- I mansellari inciaccianu l'alimenti.
- Ci vole à lavassi i denti dopu à ogni ripastu.
- L'alimenti mastucati bè sò faciuli à ingerisce.

Cumpleta e frase cù : stomacu, tagliati, macinati, stentine, suchju digestivu.

L'alimenti sò _____ da i denti tagliuti è _____ da i mansellari. Po, passanu ind'è u _____ è ind'è _____ è tornanu pappina gratusine à i _____.